

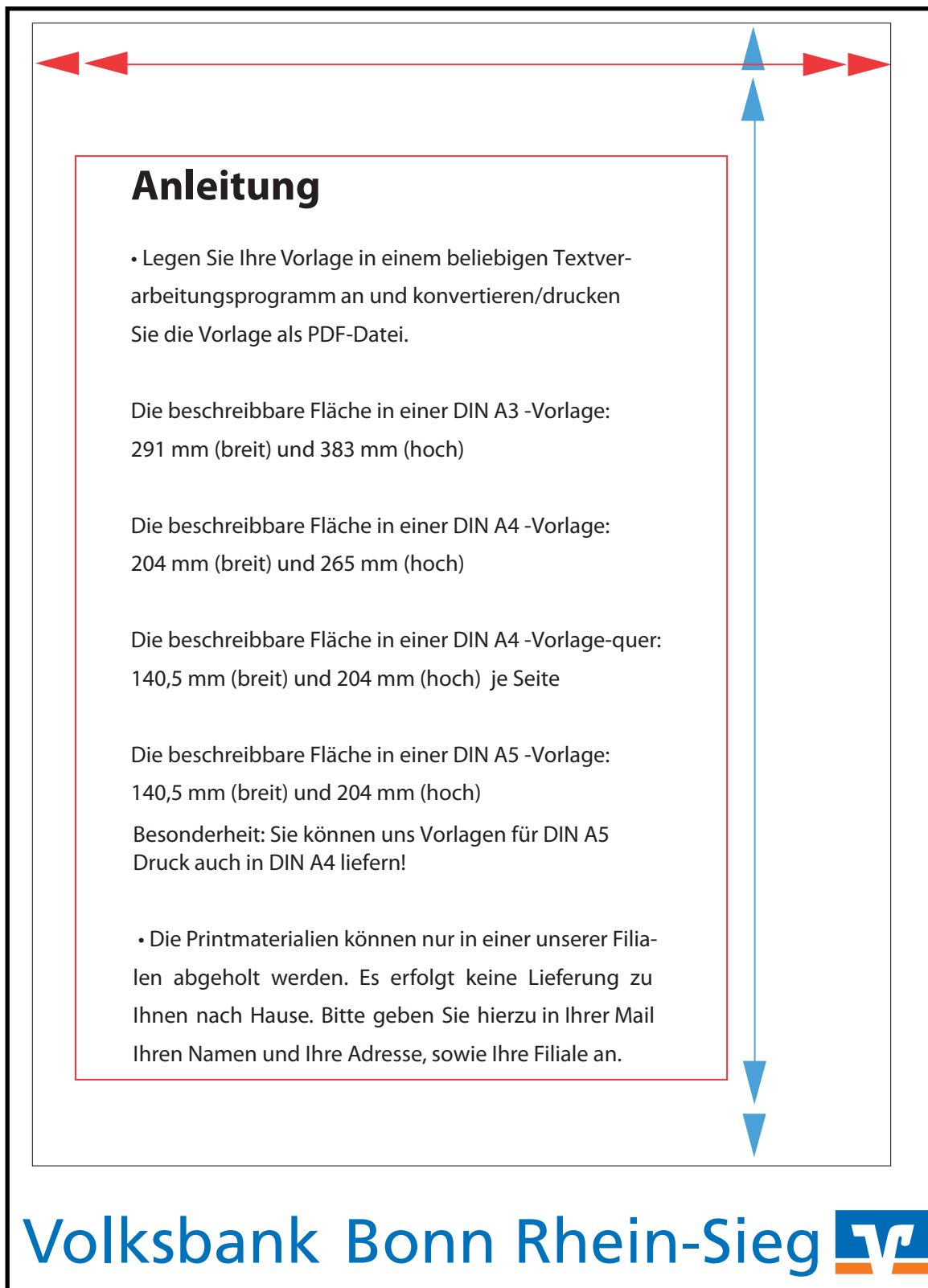


## Vereinsförderung

- Sponsoringvereinbarung
- Verarbeitungshinweise für den Druckservice

Sie haben von Ihrem Berater die Zusage zur Unterstützung Ihres Vereines erhalten. Um eine schnelle und reibungslose Abwicklung zu gewährleisten, möchten wir Ihnen im Folgenden die wichtigsten Schritte nennen.

## 1. Die Gestaltung Ihres Plakates



The diagram shows a poster layout within a black border. A red double-headed arrow at the top indicates the width of the poster. A blue double-headed arrow on the right indicates the height. A red-bordered box contains the following text:

### Anleitung

- Legen Sie Ihre Vorlage in einem beliebigen Textverarbeitungsprogramm an und konvertieren/drucken Sie die Vorlage als PDF-Datei.

Die beschreibbare Fläche in einer DIN A3 -Vorlage:  
291 mm (breit) und 383 mm (hoch)


Die beschreibbare Fläche in einer DIN A4 -Vorlage:  
204 mm (breit) und 265 mm (hoch)

Die beschreibbare Fläche in einer DIN A4 -Vorlage-quer:  
140,5 mm (breit) und 204 mm (hoch) je Seite

Die beschreibbare Fläche in einer DIN A5 -Vorlage:  
140,5 mm (breit) und 204 mm (hoch)

Besonderheit: Sie können uns Vorlagen für DIN A5  
Druck auch in DIN A4 liefern!

- Die Printmaterialien können nur in einer unserer Filialen abgeholt werden. Es erfolgt keine Lieferung zu Ihnen nach Hause. Bitte geben Sie hierzu in Ihrer Mail Ihren Namen und Ihre Adresse, sowie Ihre Filiale an.

**Volksbank Bonn Rhein-Sieg** 

Der Einbau unseres Logos ist Bestandteil der Sponsoringvereinbarung.

# 1. Die Gestaltung Ihrer A4-Ausdrucke

(a.) ungefaltet

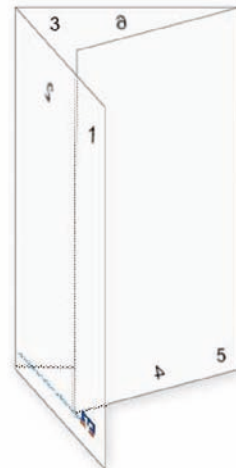
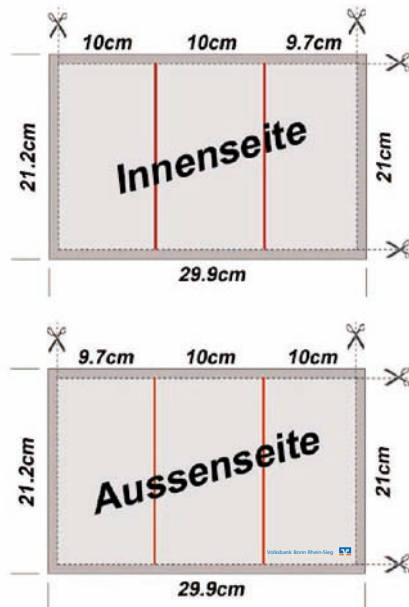
Hochformat



Querformat



(b.) „Wickel-Falz“



## Flyer

Sie können eine mehrseitige Broschüre erstellen. Dafür stehen Ihnen Ausdrücke im **Format A4** Vorder- / und Rückseite farbig bedruckt zur Verfügung.

Sie haben folgende Druckmöglichkeiten:

- a.) A4-Hochformat, ungefaltet  
A4-Querformat, ungefaltet  
A4-Querformat, gefalzt (auf DIN A5)
- b.) Wickel-Falz ergibt mit Vorder- und Rückseite 6 Seiten für Ihre Gestaltung. Logoanbringung auf der **Titelseite** gem. Muster komplette Seitenbreite - Höhe proportional.

Für alle Drucksachen gilt: Logoanbringung **wie zuvor beschrieben**  
Logo steht auf weißem Untergrund.

## 2. Dateiformat:

Damit Ihre Plakate und Broschüren so gedruckt werden können, wie Sie es geplant haben, nehmen wir ausschließlich PDF-Dateien entgegen. Verfügt Ihr Entwurf über Schriften, dann sollten Sie vor der Erstellung der PDF-Datei Ihre Schriften in Pfade umwandeln oder Sie müssen Ihre Schriften in die PDF-Datei „einbetten“. Ansonsten kann es passieren, dass bei der Verwendung von nicht alltäglichen Schriften, Ihre gewählte Schrift durch eine Ersatzschrift ersetzt wird.

Bei der Erstellung von PDF-Dateien eignen sich Programme wie Adobe Acrobat (kostenpflichtig!) oder auch FreePDF (kostenfrei im Internet erhältlich).

Die fertige PDF senden Sie bitte an folgende E-Mail Adresse:

vereinsfoerderung@vobaworld.de

Ansprechpartner:

Telefon: 0228 / 716 - 346 Dieter Faßbender

## 3. Produktionszeitraum

Für die Herstellung kalkulieren Sie bitte 5 Arbeitstage.

## 4. Lieferung

Die fertigen Druckwerke bekommen Sie bei Ihrem Ansprechpartner in der Filiale.

## 5. Ausschließlichkeit

Wir übernehmen die Kosten im Rahmen des Sponsorings für Sie und beanspruchen deswegen das Recht als alleiniger Sponsor auf diesen Unterlagen aufzutreten.

Es handelt sich um eine Einmal-Sponsoringvereinbarung.

## 6. sonstige Hinweise

Bitte haben Sie Verständnis dafür, dass wir Ihnen bei der Gestaltung Ihrer Vereinsdrucksachen nicht behilflich sein können.

Prüfung erfolgt lediglich auf gewaltverherrlichende oder anstößige Inhalte bzw. Rechtschreibung.

Ihre

Volksbank Bonn Rhein-Sieg eG